



*FIS/xee*®  
XML-engine und edi für SAP

Integration leicht gemacht

# Referenzen

## – der beste Beweis



**RICHTER FRENZEL**

Richter + Frenzel GmbH & Co. KG  
SHK-Großhandel, Augsburg



Maler-Einkauf Süd-West eG  
Großhandel Farben und Raumausstattung,  
Wiesbaden



Conrad Electronic SE  
Elektronik Multichannel-Anbieter, Hirschau



Maschinenfabrik ALFING KESSLER GmbH  
Hersteller von Hochleistungskurbelwellen, Aalen



The Nuance Group AG  
Betreiber von Flughafen-Shops, Glattbrugg (Schweiz)

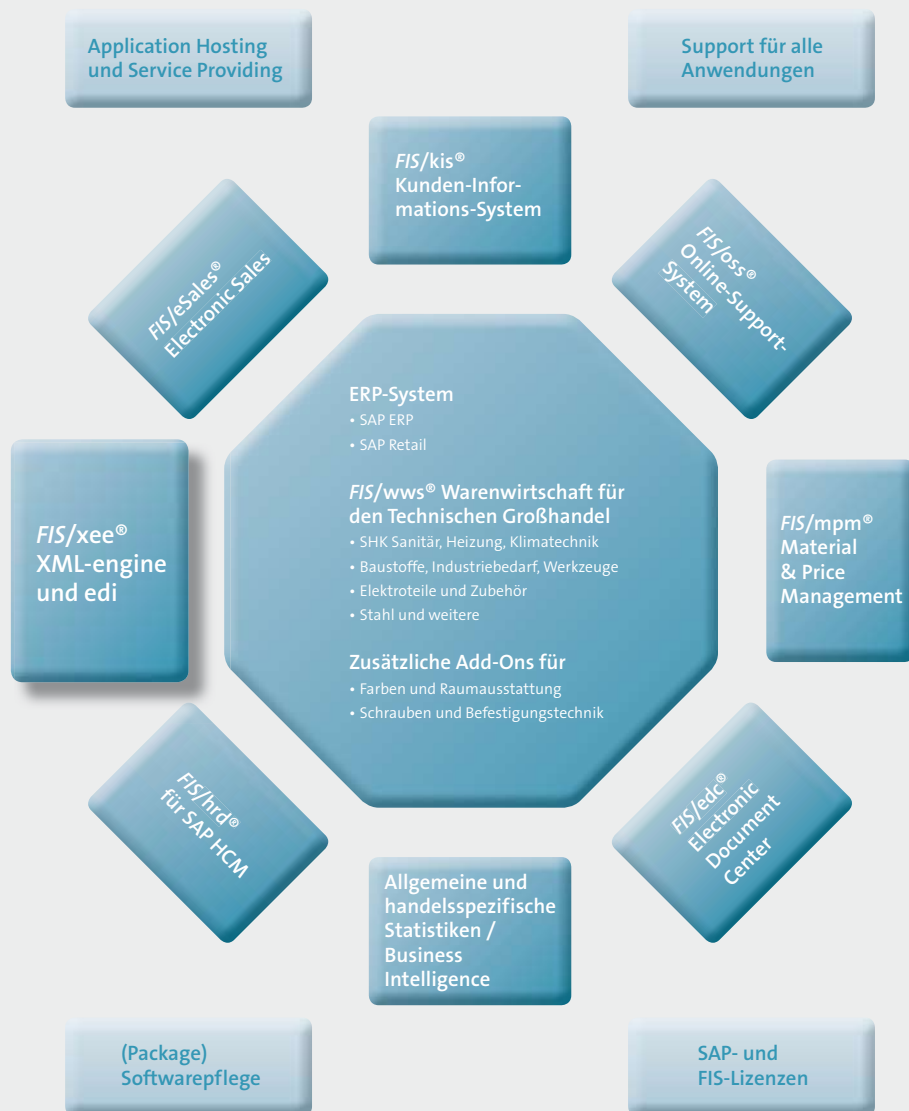


Deutsche Steinzeug Cremer & Breuer AG  
Keramik-Produzent, Frechen



Essex Pharma GmbH  
Pharmazeutisches Unternehmen, München

# Die Komplettlösung für den Technischen Großhandel



Alle Anwendungen basieren auf der gleichen Softwaretechnologie.  
Das Integrationsszenario zwischen SAP ERP und den Komplementärlösungen wird mitgeliefert.  
Alle Anwendungen und Technologien werden durch FIS installiert.

**FIS ist One-Stop-Anbieter!**

# FIS/xee® XML-engine und edi für SAP

Komplexe Geschäftsprozesse werden heute serviceorientiert in der IT abgebildet. Dabei werden schon innerhalb Ihres Unternehmens verschiedenste Anwendungssysteme miteinander verbunden: ERP-Systeme, Lagerverwaltungs-, Kommissionier- und Transportsysteme, eShop-Lösungen, mobile Sales-Anwendungen und viele mehr. Diese Prozesse setzen sich auch über Unternehmensgrenzen hinweg fort und binden Ihre Geschäftspartner mittels Elektronischem Datenaustausch (EDI) ein.

Eine der großen Herausforderungen der IT ist die Integration von heterogenen Systemlandschaften, also EAI – Enterprise Application Integration – innerhalb Ihres Unternehmens (A2A) sowie mit Ihren Geschäftspartnern (B2B).

FIS/xee®, der leistungsfähige EAI-Server, unterstützt Sie bei diesen Integrations- und Kommunikationsaufgaben und bietet Ihnen eine flexible Plattform, um Ihre internen Systemlandschaften sowie Ihre Geschäftspartnerbeziehungen schnell, sicher und effizient abzubilden.

FIS/xee® ist ein von der SAP AG, Walldorf, zertifiziertes, anwenderfreundliches und sicheres EAI-System für den elektronischen Austausch von Daten, Dokumenten und Nachrichten auf Basis von SAP.

## Es ermöglicht

- Die Beschleunigung der Wertschöpfungskette durch die Überwindung von Medienbrüchen und den damit verbundenen Zusatzaufwänden wie Neuerfassen, Kopieren, manuelle Kontrolle, etc.
- Die Erhöhung der Prozessqualität durch Einsatz sinnvoller Automatisierung in Verbindung mit entsprechend leistungsfähigen IT-Systemen (z. B. automatisches Versenden von Liefer- und Rechnungsdaten).
- Den B2B-Austausch jeglicher Geschäftsdaten mit dem SAP ERP-System und Fremdsystemen durch die integrierte XML-Schnittstelle und die variable Konvertierung über den leistungsfähigen Konverter.

Datum	Name	Laufnummer	ID	Mandat (SAP oder Partner)	Vorgangsnummer	
2007-11-22	0000000000	0000000000	WEL	400	BESTELLUNG	170000
2007-11-22	0000000000	0000000000	WEL	400	AUFTRAGBESTELLUNG	070000
2007-11-22	0000000000	0000000000	WEL	400	BESTELLUNG	170000
2007-11-22	0000000000	0000000000	WEL	400	AUFTRAGBESTELLUNG	070000
2007-11-22	0000000000	0000000000	WEL	400	BESTELLUNG	170000
2007-11-22	0000000000	0000000000	WEL	400	BESTELLUNG	170000
2007-11-22	0000000000	0000000000	WEL	400	AUFTRAGBESTELLUNG	070000
2007-11-22	0000000000	0000000000	WEL	400	BESTELLUNG	170000
2007-11-22	0000000000	0000000000	WEL	400	AUFTRAGBESTELLUNG	070000
2007-11-22	0000000000	0000000000	WEL	400	BESTELLUNG	170000
2007-11-22	0000000000	0000000000	WEL	400	BESTELLUNG	170000
2007-11-22	0000000000	0000000000	WEL	400	AUFTRAGBESTELLUNG	070000
2007-11-22	0000000000	0000000000	WEL	400	BESTELLUNG	170000
2007-11-22	0000000000	0000000000	WEL	400	BESTELLUNG	170000

FIS/xee® – Übertragungslog



# **FIS/xee®** Kommunikationsarten

## Macht das Internet zum sicheren Übertragungsweg

### Kommunikationsarten

Im B2B-Nachrichtenaustausch existieren viele Kommunikationsarten. Gerade durch das Internet werden Sie immer wieder mit neuen Schnittstellen konfrontiert, ohne dass die bestehenden überflüssig werden.

Die Philosophie von *FIS/xee®* ist es, bewährte Kommunikationswege weiterhin zu unterstützen und offen für neue Standards zu sein. Denn es ist gut, die Sicherheit zu haben, neuen Geschäftspartnern immer die passende Schnittstelle anbieten zu können.

*FIS/xee®* unterstützt folgende Schnittstellen: ODBC, eMail (SMTP), FTP, HTTP/HTTPS, EDIINT AS2, WebSphere MQ (IBM), File-Interface, SAP, X.400, OFTP.

### Macht das Internet zum sicheren Übertragungsweg

Das Internet ist das Kommunikationsmedium, das nahezu überall und ohne zusätzliche Kosten verfügbar ist. Durch die Implementierung von EDIINT AS2 macht *FIS/xee®* das Internet zu einem sicheren und zuverlässigen Übertragungsweg für EDI-Daten. Dabei setzt *FIS/xee®* auf modernste Verschlüsselungsverfahren für die Kommunikation sowie die Nachricht selbst. Digitale Signaturen sorgen für die Überprüfung der Integrität und Urheberschaft der Daten. Somit können Sie gefahrlos auf teure Punkt-zu-Punkt- oder VAN-Verbindungen verzichten.

Selbstverständlich lassen sich auch bestehende Dienste wie T-Systems Business Mail (Telebox X.400) via Secure TCP/IP sicher anbinden. Dadurch werden weitere Hardwarekosten und zusätzliche Gebühren für den Datentransfer überflüssig.

# FIS/xee® Einfacher Einstieg Highlights

## Einfacher Einstieg

Für Unternehmen mit wenigen Kommunikationspartnern bieten wir auch die *FIS/xee®* Small Business Version an, eine kostengünstige Alternative zur *FIS/xee®* Full Version.

Die *FIS/xee®* Small Business ist funktional identisch mit der *FIS/xee®* Full Version, ist jedoch auf den Datenaustausch mit drei Partnern beschränkt.

## Highlights

- Via SAP-Monitoring-Transaktionen kann über „Ampeln“ auf einen Blick der Status des *FIS/xee®*-Systems ermittelt werden.
- Verwaltung Ihrer Mappings, Nachrichtenstrukturen, Zertifikate in SAP - Sie sind somit vor Datenverlust geschützt und haben die Möglichkeit zur Versionierung.
- Die Aktivierung der Zeitsteuerung ermöglicht das Versenden und Empfangen von Nachrichten zu frei definierbaren Zeitpunkten und Intervallen.
- Alle SAP-Transaktionen sind wartungsfreundlich im eigenen Namensraum realisiert, so dass beim SAP Release-Wechsel kein Mehraufwand entsteht.
- Der Hardwareaufwand für das *FIS/xee®*-System ist gering (handelsüblicher PC).
- Ihre Drittsysteme, die Daten, Dokumente und Nachrichten austauschen, können ebenfalls von *FIS/xee®* profitieren – sie werden mit den gleichen Vorteilen wie ein SAP-System unterstützt.
- Mit dem leistungsstarken Konverter sind selbst komplexe Algorithmen in kurzer Zeit abbildbar.
- ODBC-Funktionen sind im Konverter integriert.



FIS/xee® – Menü

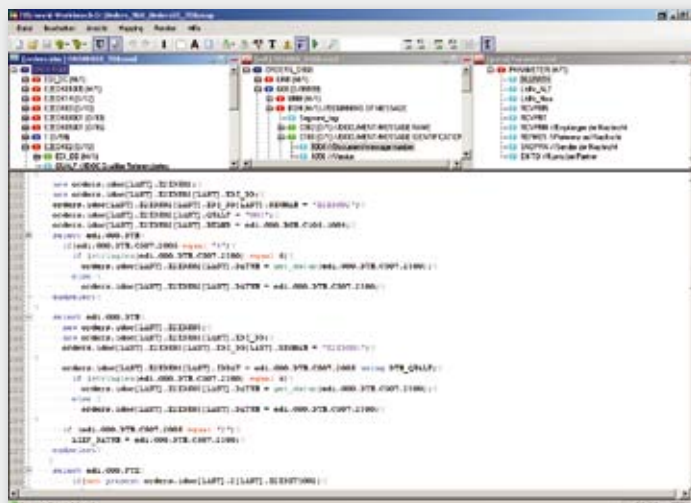
# FIS/xee® Workbench

Sollten Sie individuelle Nachrichtenformate verwenden oder Anpassungen der Standards benötigen, können Sie dies ganz einfach selbst realisieren:

Mit der FIS/xee®-Workbench, dem komfortablen Werkzeug zum Erstellen und Konvertieren von

Nachrichten. Mit ihr ist es möglich, die Entwicklung oder Anpassung von Datenformaten schnell und einfach durchzuführen.

Sie reduzieren damit die Kosten und reagieren flexibel auf Änderungen im EDI mit Ihren Geschäftspartnern.



FIS/xee® – Workbench

Sie benötigen keinerlei Programmierkenntnisse, um Mappings mit einfachen Feldzuweisungen bis hin zu komplexen Algorithmen abzubilden.

## Dabei unterstützen Sie

- Eine umfangreiche Funktionsbibliothek
- Die grafische Darstellung des Mappings
- Mapping mittels Drag & Drop
- Die integrierte Testumgebung für Ihre Konvertierungen

Der Struktur-Editor der FIS/xee®-Workbench erlaubt Ihnen die flexible Definition von eigenen Nachrichtenformaten und die schnelle Änderung bestehender Strukturen.

XML Definitionen lassen sich bequem importieren, das IDoc-Format kann direkt eingelesen werden. Somit bleibt das manuelle Erzeugen der Formatbeschreibungen die Ausnahme!

Die erstellten Konvertierungen speichern Sie im SAP-System in einer übersichtlichen Dateiverwaltung inklusive Versionsverwaltung und Archivierung. Von dort aus können Sie auf dem FIS/xee®-Subsystem installiert und aktualisiert werden.

## *FIS/intcom*<sup>®</sup> Koppelungssoftware für Drittsysteme

*FIS/intcom*<sup>®</sup> – die ideale Lösung für eine schnell realisierbare Anbindung an SAP ERP. Hoher Durchsatz und geringer Overhead sind die Merkmale dieses Produktes.

Die *FIS/intcom*<sup>®</sup> ist die moderne, kostengünstige Kommunikationssoftware für die Koppelung eines Drittsystems mit SAP ERP. Das Drittsystem kann eine elektronische Waage, eine Werkzeugmaschine, ein BDE- bzw. MDE-System oder ein Lagerverwaltungssystem sein.

Die Formatumsetzung zwischen Drittsystem und SAP ERP erfolgt über den leistungsfähigen FIS-Konverter. *FIS/intcom*<sup>®</sup> ist komplett in die SAP-Umgebung integriert und unterstützt die interne Kommunikation im Unternehmen mit einem Partner- oder Drittsystem.



# Unsere Produkte

- **FIS/wws<sup>®</sup>**  
Warenwirtschaft für den Technischen Großhandel
- **FIS/xee<sup>®</sup>**  
XML-engine und edi für SAP ERP
- **FIS/edc<sup>®</sup>**  
Automatisierte Eingangsrechnungsbearbeitung und Weiterverarbeitung in SAP ERP
- **FIS/eSales<sup>®</sup>**  
Der Shop für den Vertrieb im Internet
- **FIS/mpm<sup>®</sup>**  
Material & Price Management
- **FIS/hrd<sup>®</sup>**  
Sicheres Testen im Bereich Human Capital Management
- **FIS/oss<sup>®</sup>**  
Online-Support-System für den Anwendungssupport
- **FIS/kis<sup>®</sup>**  
Kunden-Informationen-System
- **FIS/intcom<sup>®</sup>**  
Koppelungssoftware für Drittsysteme



FIS, FIS/wws<sup>®</sup>, FIS/xee<sup>®</sup>, FIS/edc<sup>®</sup>, FIS/eSales<sup>®</sup>, FIS/mpm<sup>®</sup>, FIS/hrd<sup>®</sup>, FIS/oss<sup>®</sup>, FIS/kis<sup>®</sup> und FIS/intcom<sup>®</sup> sind eingetragene Warenzeichen der FIS GmbH, Grafenrheinfeld. Alle weiteren erwähnten Produkte sind eingetragene oder nicht eingetragene Warenzeichen der jeweiligen Firmen.

# Die FIS GmbH

Die FIS Informationssysteme und Consulting GmbH (FIS) ist ein unabhängiges Unternehmen mit rund 300 Mitarbeiterinnen und Mitarbeitern, das seinen Schwerpunkt in SAP-Projekten hat. Wir entwickeln eigene Lösungen, welche die SAP-Standard-Softwareprodukte sinnvoll ergänzen und die Kernanforderungen des Technischen Großhandels durch branchenspezifische Funktionspakete vollständig abdecken. Sie können aber auch bei anderen SAP-Anwenderunternehmen eine wichtige Rolle in der Anwendungsbebauung spielen.

Die FIS ist als Service-Haus für den Technischen Großhandel der Partner für die Planung der Systeme, deren Infrastruktur und Implementierung bis hin zum Support nach dem Go-Live. Alle von der SAP angebotenen Softwaresysteme und Werkzeuge werden von der FIS beraten, unterstützt und lizenziert.

FIS ist SAP-Systemhaus mit „Gold“-Status, die qualitativ höchste Partnerform der SAP AG.

Ein leistungsfähiges Methoden- und QM-Konzept sichert die Beratungsqualität in den Projekten.

FIS ist als eines von wenigen Beratungshäusern DIN EN ISO 9001-zertifiziert.

Am 01.01.2001 gründete die FIS ihre erste Tochtergesellschaft, die FIS-ASP Application Service Providing und IT-Outsourcing GmbH (FIS-ASP). Die FIS-ASP ist eine Servicegesellschaft für Application Hosting, Outsourcing sowie Out-tasking für SAP-Systeme für Industrie, Handel und Dienstleistungsunternehmen. Die FIS ist in Verbindung mit der Tochtergesellschaft FIS-ASP einer der ganz wenigen Full-Service-Anbieter für SAP-Anwendungen.

Die am 01.07.2005 eröffnete Geschäftsstelle „Rhein-Main“ in Offenbach hat ihren Schwerpunkt im Bereich der Belegung und des Dokumentenmanagements.

Am 01.04.2007 eröffnete die zweite Geschäftsstelle der FIS in Stuttgart-Leonberg. Erfahrene Mitarbeiter bieten kompetente Beratung und anspruchsvolle Dienstleistungen rund um SAP für den Mittelstand an. Das Kerngeschäft der Niederlassung sind „Template“-Projekte auf Basis der FIS-Branchenlösung für den Technischen Großhandel.

Am 01.01.2008 nahm die Niederlassung in den USA ihre Geschäftstätigkeit auf. Die Tochtergesellschaft FIS Information Systems Inc. hat ihren Sitz in Tarrytown, New York und liegt ca. 50 km nördlich von New York City. Zunächst sollen Dokumentenmanagementlösungen und Stammdatenprojekte das Geschäft treiben.

Am 03.06.2008 hat die FIS die Firma SST „Software Solutions Team Sp. z o. o.“ mit Sitz in Gliwice (Gleiwitz), Oberschlesien/Polen übernommen. FIS hat damit eine Tochter für die Region Polen – Ungarn – Tschechien – Slowakei. Die Firma beschäftigt hoch qualifizierte Mitarbeiter (Informatiker/Ingenieure) und ist tätig auf den Gebieten SAP, Java und .NET.



Firmensitz der FIS, Grafenrheinfeld



**FIS Informationssysteme  
und Consulting GmbH**

Röthleiner Weg 1  
D-97506 Grafenrheinfeld  
Tel.: +49 97 23 / 91 88-0  
Fax: +49 97 23 / 91 88-100  
info@fis-gmbh.de  
www.fis-gmbh.de

**Geschäftsstelle Rhein-Main**  
Spremlinger Landstraße 178  
D-63069 Offenbach

**Geschäftsstelle Stuttgart-Leonberg**  
Mollenbachstraße 33-35  
D-71229 Leonberg

**Tochtergesellschaft**  
**FIS-ASP Application Service Providing  
und IT-Outsourcing GmbH**  
Röthleiner Weg 4  
D-97506 Grafenrheinfeld

**Tochtergesellschaft**  
**FIS Information Systems Inc.**  
520 White Plains Road, Suite 500  
Tarrytown, NY, 10591, USA

**Tochtergesellschaft**  
**Software Solutions Team Sp. z o.o.**  
ul. Bohaterów Getta Warszawskiego 9  
PL 44-100 Gliwice